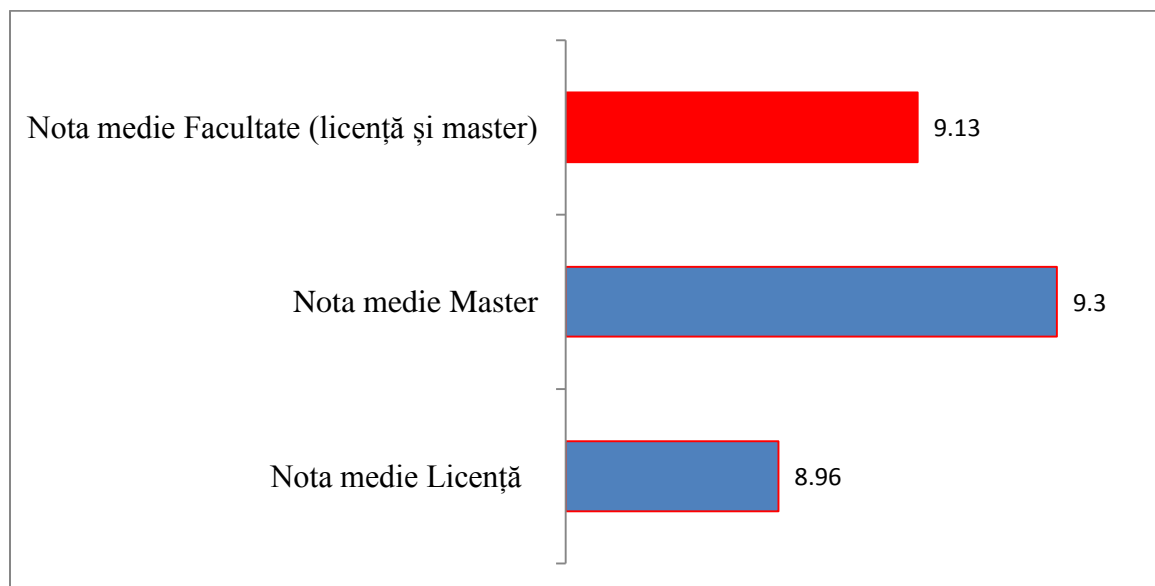


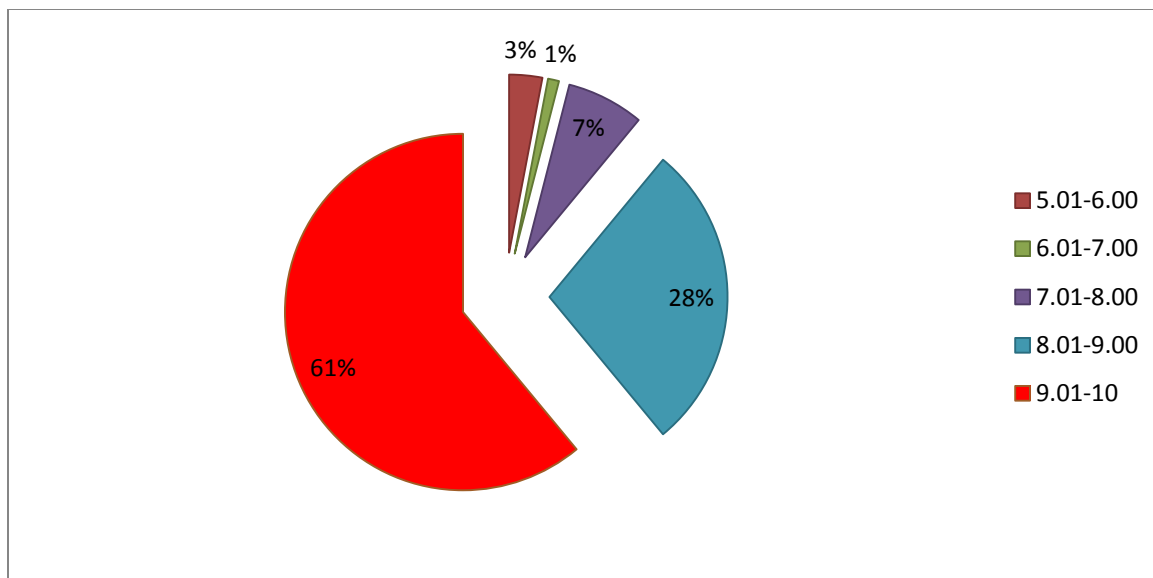
## Evaluarea cursurilor de către studenți

– Anul universitar 2018 -2019, semestrul I -

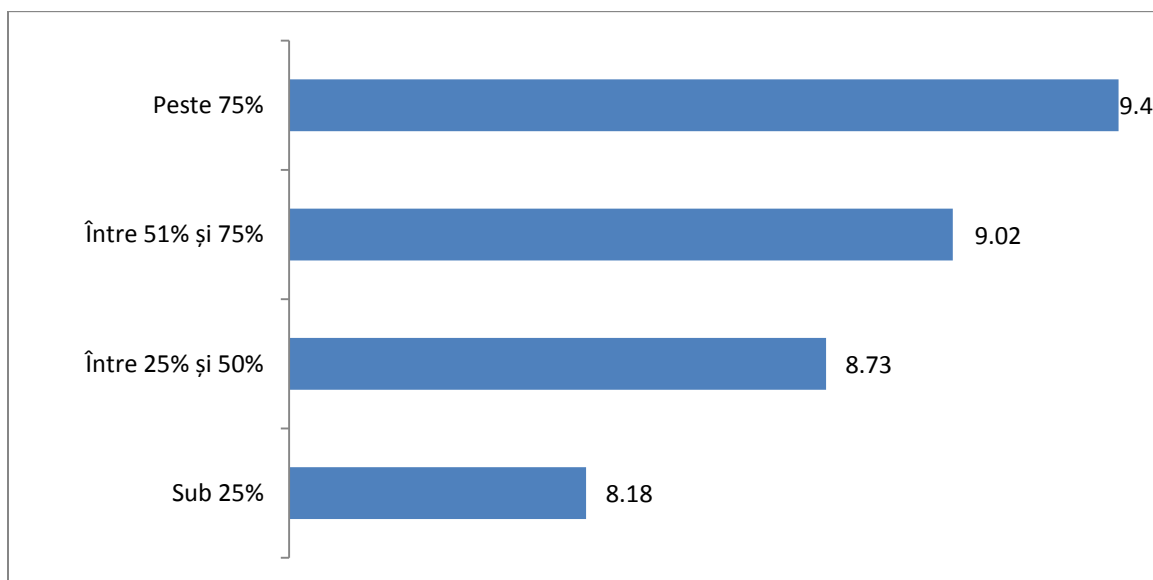
Procesul de evaluare a cursurilor de către studenți reprezintă o preocupare permanentă pentru Facultatea noastră. Evaluarea se realizează online, la sfîrșitul fiecărui semestru al anului universitar, înainte de sesiunea de examene. În cazul acestui semestru, per total Facultate, nota medie obținută în urma evaluării este peste 9 (Figura 1). În plus, cei mai mulți dintre profesorii care predau în Facultatea noastră (titulari și asociați) au obținut note medii peste 9 la evaluarea din acest semestru (61%) (Figura 2). De asemenea, se poate observa că studenții cu prezență mare la cursuri au tendința de a fi mai generoși în evaluări (Figura 3).



**Figura 1. Evaluarea profesorilor: note medii pe niveluri de studii și pe total facultate (N= 638 studenți evaluatori, 24 % din total studenți)**



**Figura 2. Note acordate profesorilor (titulari și asociați) pe intervale (% , N= 127 profesori evaluați)**



**Figura 3. Note acordate cursurilor în funcție de prezență (medii)**